

GRAND-SUITE

グランスイート麻布六本木



外観(2026年6月撮影)

Location 「麻布台ヒルズ」至近
進化を続ける注目の再開発エリア

Access 東京メトロ南北線
「六本木一丁目」駅徒歩4分
3駅3路線利用可能

Position 港区 駅別
リセールバリュー 第1位※
※港区内駅別リセールバリューランキング

実際のお部屋をご覧いただき7月下旬よりご入居可能

南東角住戸 2階

F Type | 31.42㎡

9,950 (税込)
万円

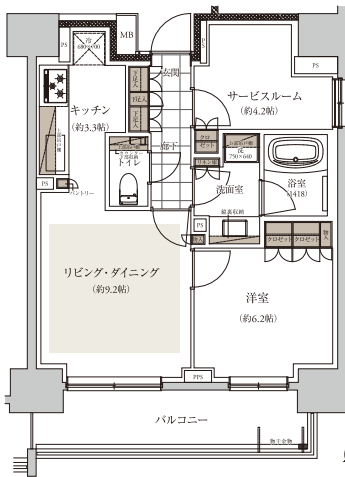
南東角住戸 8階

H Type | 53.88㎡

19,890 (税込)
万円

Htype | 1LDK+S

住居専有面積 / 53.88㎡(約16.29坪)
バルコニー面積 / 9.30㎡(約2.81坪)



■全体物件概要●物件名/グランスイート麻布六本木●所在地/東京都港区六本木三丁目16-8(住居表示)●交通/東京メトロ南北線「六本木一丁目」駅徒歩4分 ※2番出入口、東京メトロ日比谷線/都営大江戸線「六本木」駅徒歩8分 ※5番出入口、東京メトロ南北線/都営大江戸線「麻布十番」駅徒歩10分 ※7番出入口●用途地域/第二種住居地域、商業地域●地目/宅地●構造・規模/鉄筋コンクリート造・地上14階建●建蔽率/60.00%●容積率/400.00%●敷地面積/625.66㎡●建築面積/285.08㎡●建築延床面積/3,200.83㎡●総戸数/57戸(販売総戸数27戸、事業協力者・非分譲住戸含む)●専有面積/25.50㎡~76.72㎡●バルコニー面積/4.27㎡~14.12㎡(サービスバルコニー含む)●間取り/1K~2LDK●分譲後の権利形態/敷地:専有面積割合による所有権の共有、建物:専有部分は区分所有権、共用部分は専有面積割合による所有権の共有●管理形態/区分所有者全員で管理組合を構成し、管理会社に委託●管理員の勤務形態/通勤管理●建築確認番号/第UHEC建確R040480号 2022年(令和4年)10月31日付、第UHEC建確R040480変1号 2023年(令和5年)8月21日付 ※計画変更、第UHEC建確R040480変2号 2024年(令和6年)5月2日付 ※計画変更●管理会社/三菱地所コミュニティ株式会社●設計・監理/新日本建設株式会社 一級建築士事務所●デザイン監修/株式会社レジデンシャルデザイン●施工/新日本建設株式会社●竣工/2025年4月●入居予定/2026年7月●駐輪場/57台(平置15台、スライド式42台)●駐車場/平置き2台(うち身障者用1台)●売主/丸紅都市開発株式会社 〒105-0001 東京都港区虎ノ門二丁目2番3号 国土交通大臣(1)第10893号(一社)不動産協会員(一社)不動産流通経営協会会員(公社)首都圏不動産公正取引協議会加盟※販売価格には建物に係る消費税相当額を含んでおります。※記載の概要は2026年6月25日現在のものです。

先着順申込受付中

「グランスイート麻布六本木」ゲストサロン

[売主]

Marubeni Real Estate Development
丸紅都市開発株式会社

DMRE
Daichi Life Marubeni Real Estate Group

◎先着順の為、販売済みの場合はご容赦ください ◎申込受付場所/グランスイート麻布六本木ゲストサロン ◎お持ちいただくもの/2024年、2025年分の収入証明書・運転免許証等ご本人を確認できるもの/印鑑をお持ち下さい

0120-934-477
受付時間/10:00-17:00 定休日/火・水・木曜日

提携特典の適用にはお申込み前「社員証・保険証」のご提示が必要です。

提携特典の適用には、初回来場前に「紹介カード」の発行をご依頼ください。紹介カードの提示がない場合は、提携特典の対象となりません。

東京メトロ東西線

「大手町」駅直通11分※ 縦横無尽な都心アクセス。

※早稲田駅より東京メトロ東西線利用



現地周辺の航空写真(2025年9月撮影) ※掲載の航空写真は、現地方向を撮影しCG加工したもので実際とは異なります。現地の位置を表現した光は、建物の高さや規模を示すものではありません。

東京メトロ東西線

「大手町」駅直通11分

※「早稲田」駅より東京メトロ東西線利用

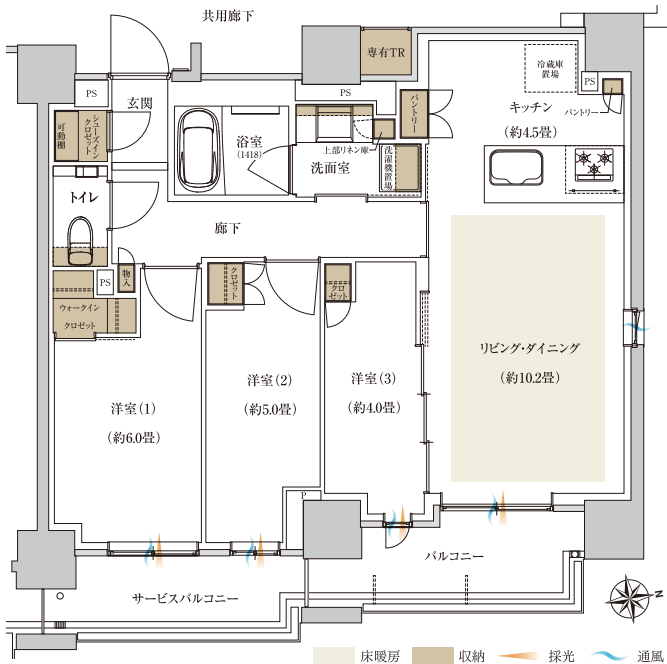
東京メトロ東西線

「早稲田」駅徒歩9分・徒歩10分

※約690m・1番出口:利用可能時間5:45~終電 ※約770m・エレベーター口

外苑東通りに面した開放的な

東南角地 1LDK・3LDK



A TYPE | 3LDK+WIC+SIC+TR

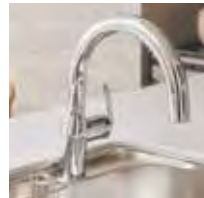
合計専有面積 / 70.40㎡ (住戸専有面積69.43㎡・専用トランクルーム面積0.97㎡)

バルコニー面積 / 6.39㎡ (3・4・8~10階)

サービスバルコニー面積 / 5.44㎡ (3・4・8~10階)

WIC=ウォークインクローゼット SIC=シューズインクローゼット TR=トランクルーム

家事の負担を減らし、時間を生む先進の設備



タッチレス水栓



ディスポーザー
生ゴミの種類によっては、
ご使用いただけません



食器洗い乾燥機
設置位置はタイプにより異なります

※交通所要時間は朝の通勤時(7:30~9:00)の電車のもので、曜日・時間帯により多少異なる場合がございます。また、乗換え・待ち時間を含みます。2026年3月時点のダイヤによるものです。(「ジョルダン」調べ) ※徒歩分数は、80mを1分として算出し端数は切り上げております。記載の距離表示は現地からの地図上の概測です。※掲載の間取図は設計段階の図面を基に描いたもので実際とは異なります。また施工上の理由および改良のため変更することがございます。最新の図面集でご確認ください。※掲載の写真は現地モデルルーム(Cタイプ)を撮影(2025年12月)したものです。※家具・調度品等は販売価格に含まれておりません。なお、各種部材につきましては実物と質感・色の見え方が異なる場合があります。※設備・仕様・形状・機能・梁型等により異なる場合があります。詳細に関しては係員にお問い合わせください。※掲載の写真の色合いは、印刷の性質上、見え方等は実際と異なる場合があります。

お問い合わせは
「Brillia 早稲田鶴巻町」ゲストサロン

0120-030-232

〈売主〉 東京建物

営業時間 / 平日11:00~18:00・土日祝10:00~18:00 定休日 / 火・水・木曜日(祝日を除く) ※携帯電話からもご利用になれます。

ご来場予約受付中 完全予約制

ご来場予約は
こちらのQRコードから





BRIGHT STELLA

住×商 複合再開発※1
 商業施設[ブライトステラ摂津千里丘]
 住宅棟[プレミスタワー千里丘]



プレミスタワー千里丘

外観完成予想CG

JR「大阪」駅直通16分

JR京都線
 「千里丘」駅徒歩2分

ペデストリアンデッキ(自由通路)
 ・駅直結

エリア最高層※2
 タワーレジデンス

※1:千里丘駅西地区再開発事業 2027年工事完了予定 現在の状況:工事中※2:摂津市に建設された新築分譲マンションで最高層(地上36階、2024年4月時点 MRC調べ)※掲載の外観完成予想CGは、設計図書を基に描き起こしたもので、実際とは多少異なる場合があります。また、ペデストリアンデッキおよび駅のロータリーは、摂津市の2024年9月時点の公表データを基に描いております。植栽等は、竣工時には完成予想CG程度には成長しておらず、形状、位置等は実際とは多少異なる場合があります。家電・備品等は販売価格に含まれません。※掲載の電車所要時間は朝の通勤ラッシュ時のもので時間帯により異なります。通勤時は7:30~9:00に目的駅に到着する最多本数の時間帯の所要時間を表記しています。2024年4月時点のダイヤをもとに「ジョルダン」にて調査したものです。※徒歩分数は80mを1分で算出し、端数を切り上げたものです。※地図は概略図ですので省略されている道路・施設等があります。



提携割引 販売価格(税込)より **0.5%割引**
 提携割引をご利用いただくには「紹介カード」が必要です。初回来場時に「紹介カード」をご持参いただくことが条件となりますのでご注意ください。

[売主・販売代理]



[売主]



[売主・販売代理]



[売主]



マンションへのお問い合わせはこちら

0120-054-335

営業時間/10:00~18:00
 定休日/火・水・第2・第3木曜日(祝日除く)

プレミスタ 千里丘 検索





The Parkhouse

一生ものに、住む。ザ・パークハウス

「一生もの」。それは、ザ・パークハウスを通じて、私たちがお客様にご提供したい価値。

どんな時でも安心を感じ、上質な暮らしを楽しみながら、住むほどに誇りと歓びが深まっていく。

私たちはそんな住まいをめざし、用地選定から入居後のサービスに至るまで、

こだわりをもって、マンションづくりに向き合っています。

ザ・パークハウスに住むことは、一生ものに住むこと。すべてのお客様に、そう思っていただくために。

初回面談時までに専用サイトからの「紹介カード」発行がない場合、提携割引(0.5%)対象外となります。^{※1}

三菱地所レジデンス専用サイトでは、**新着情報や物件サイト閲覧、「紹介カード」の即時発行**ができます。
^{※1}:分譲特典条件。賃貸の提携特典(5万円キャッシュバック)適用には、申込時までの「紹介カード」発行が必要です。

【分譲】専用サイト:<https://teikei.mec-r.com/osaka/marubeni/>

【賃貸】専用サイト:<https://teikei.mec-r.com/asset/marubeni/>

専用サイト



各物件公式サイトは上記専用サイトよりご覧いただけます▼▼



ザ・パークハウス 京都聖護院

鴨川と東山の間。哲学の道や平安神宮も身近に。
 先着順住戸価格 47.31㎡・1LDK・4,998万円～
 モデルルーム案内会来場予約受付中

■京阪「神宮丸太町」駅徒歩10分



ザ・パークハウス 大阪上本町タワー

文教エリア・上町台地のパークフロントに誕生。
 地上42階建・天王寺区最高層タワー始動。^{※2}
 エントリー者限定案内会開催中(完全予約制)

■近鉄「大阪上本町」駅徒歩8分
 ■Osaka Metro谷町線「谷町九丁目」駅徒歩9分



ザ・パークハウス 心齋橋タワー

世界中が認める御堂筋ブランドストリート。
 心齋橋エリア最高層タワー誕生。
 ご来場予約受付中(完全予約制)

■Osaka Metro御堂筋線「心齋橋」駅徒歩6分

[※]掲載内容は2026年6月15日時点のものです。最新情報はホームページでご確認ください。

※掲載の各外観完成予想CGは計画段階の図面を基に描いたもので実際とは異なります。エアコン室外機、給湯器など再現されていない設備機器等があります。周辺道路および建物、電柱、街灯等につきましては簡略化しており、実際とは異なります。また、植栽地規定の手前や入居時を想定して描いたものではありません。[※]徒歩分数は80mを1分(端数切り上げ)として計算した概算時間です。^{※2}1995年以降に供給されたOsaka Metro御堂筋線「心齋橋」駅を最寄りとする分譲マンションのうち、地上35階建の本物件は最高層となります。(2024年3月MRC調べ)※京阪電気鉄道、近畿日本鉄道、Osaka Metroを利用した所要時間は、2025年10月時点の「ジョルダン/乗換案内」に基づいた、通勤時(7時～9時目的地着)、()内は日中平常時(10時～16時目的地着)の平均所要時間で、待ち時間、乗換時間を含んでいます。時間帯により所要時間は異なります。^{※3}1995年以降に天王寺区内で発売された分譲マンションのうち、地上42階建の本物件が最高層となります。(2025年12月MRC調べ)

【売主】



今、OSAKAとタワマンに注目すべき理由。
 3大都心「キタ」「ミナミ」「天王寺」に迫る。
 特設サイトでチェック!





完成予想図

安心のアフターサービス 住友不動産の分譲マンション

[住友不動産の分譲マンション]



まず、街の「象徴」を創ることを目指す。ここから私たちのマンションづくりがスタートします。時を経て住友不動産マンションを舞台に、お住まいになられる方々の人生が美しい「光景」に包まれることを、私たちは願います。それが、私たちの思い描く「光景となる象徴」です。

全国に多数の割引特典対象物件がございます。
(一部割引対象外、割引特典が異なる物件があります。)

住友不動産の 分譲マンション

パンフレット価格の

0.5%割引



※写真はイメージです。

理想の住まいを実現する住友不動産の 注文住宅

[住友不動産の注文住宅]



- 1 **グッドデザイン** 数々のグッドデザイン賞に選ばれた高いデザイン性
- 2 **高品質** すべてにおいてハイグレードを追求した室内空間
- 3 **高性能** 快適に安心して暮らすための性能を徹底的に追求

住友不動産の 注文住宅

建物本体価格の

3%割引

※新築分譲戸建は別途料率となります。
※1 住友不動産受賞



Before
After

※写真は当社施工例です。

戸建からマンションまで、リノベーションで 住み慣れた家を特別仕様に

[住友不動産のリノベーション]



- 1 追加支払いのない安心の“完全定価制” (当社独自開発システム)
- 2 確かな知識と技術、専属棟梁が施工を統括
- 3 お引渡しまでセールスエンジニアがお客様を一貫して担当
- 4 安心の実績を誇る耐震補強工事 (戸建)
- 5 光熱費節約にもつながる高断熱リフォーム

※1 お客様のご要望による工事内容変更のない場合に限ります。

リノベーションなら 新築そっくりさん

見積り金額の

3%割引

※特別価格にて販売する商品は、本提携割引の対象外となります。



入居後もサポート、 住友不動産の賃貸マンション

[住友不動産の賃貸マンション]



高級賃貸マンションシリーズ「ラ・トゥール」をはじめ、東京・大阪・京都・札幌にて、約6,000戸(2024年9月現在)を管理・運営。快適で健やかな生活をお過ごしいただくため、コンシェルジュサービス、フィットネスルーム、パーティールーム、キッズルーム等を備えた物件もご用意しています。
※物件により、サービス内容・設備が異なります。

住友不動産の 賃貸マンション

[特典]

**仲介手数料なし
礼金なし/更新料なし**

※仲介業者を通さず、直接契約された場合に限ります。

住友不動産グループ
営業推進チーム

0120-862-420

営業時間：午前9時～午後6時(土・日・祝日は除く)

専用ホームページをご覧ください。

www.sumitomo-rd.co.jp/teikei4/



HEBEL HAUS

ALL for LONGLIFE

都市の暮らしの理想解

FREX asgard

それは、哲学の上に建つ、都市住宅の叡智の結晶。
堅固にして優美という、相反する本質を極めた邸宅。



旭化成が技術を導入し、創業以来一貫して採用し続けている「ヘーベル」と名付けられた軽量気泡コンクリート(ALC)がさまざまな状況に立ち向かいます。

世界で100年、 ロングライフ壁材。



ハウスメーカー

提携割引に加えて、
期間限定で
80万円分の
家具プレゼント

※提携制度の特典ご利用者のみ対象となります。
既に弊社とコンタクト済の場合は対象外となります。
2026年12月26日までのご成約を条件といたします。

HEBEL HAUSは、初めての賃貸経営でも
安心の30年一括借上げシステムで経営をサポート、
プランニングノウハウも豊富です。

賃貸併用住宅 賃貸専用住宅



旭化成ホームズ株式会社 法人事業統括本部 〒101-8101 東京都千代田区神田神保町一丁目105番地 神保町三井ビルディング



火水定休

0120-99-2026

kuroda.db@om.asahi-kasei.co.jp
提携窓口/担当:黒田 大二郎

貴社専用
QRコード



提携割引制度の特典を利用される場合は、弊社とのファーストコンタクト前に紹介状を発行ください。
弊社の担当と既に接触されている場合は対象外となりますのでご注意ください。

こちらのQRコード
よりお気軽に
お問い合わせ
ください ▶▶▶



<https://www.asahi-kasei.co.jp/ihinavi/marubeni/>

どんな揺れにも、揺るがない日常を。

ICHIJO ADVANCED SEISMIC ISOLATION

一条アドバンス免震

激しい揺れを和らげる、「免震」という選択肢。



地震への備えとして、優れた耐震性で揺れに耐えるだけでなく、建物に揺れそのものを伝えない「免震」という考え方もあります。「一条アドバンス免震」は、様々な性質の地震動に対応して揺れを軽減し、住まう人の暮らしと財産をしっかり守ります。



免震のメリット 1



建物を守る

建物の倒壊を防ぐのはもちろん、収納や窓にも工夫を重ね、暮らしを支える設備を守ります。

免震のメリット 2



家具を守る

お気に入りの家具や調度品、大切に集めてきたコレクションなどを、揺れの衝撃から守ります。

免震のメリット 3



心身を守る

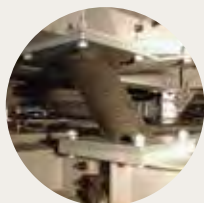
避難所に行くことなく、自宅でいつも通りに過ごせることが、心の不安や身体の負担を和らげます。

大切なものは、すべて守りたいから。

巨大地震の激しい衝撃をゆるやかに吸収し、やわらげる。

これまで4,000棟以上もの免震住宅を手掛けてきた一条がお届けする進化した免震システム。それが一条オリジナルの「アドバンス免震」。より多様な性質の地震動に効果を発揮します。

従来のハイブリッド免震

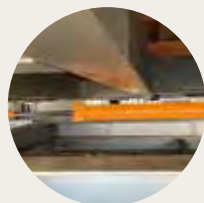


高減衰ゴム系積層ゴム



スライダー

衝撃を吸収する新装置



オイルダンパー

軸組壁工法

鉄骨土台梁

免震層/バタ基礎



スライダー

オイルダンパー

高減衰ゴム系積層ゴム

一条アドバンス免震の概念図

建築基準法で想定される地震には、従来通りの免震性能で対応。それを超える巨大地震には、新しく開発した「オイルダンパー」が働き、大きな揺れを和らげ、建物の動きを抑えます。※写真は開発時のものため、実際の使用とは多少異なる場合があります。

実大実験で確かめた、優れた免震効果。

実大の耐震実験を何度も繰り返し、建物と室内の安全を確認。三位一体の免震システムによって、様々な性質の地震動にも確かな免震効果があることが実証されました。



敷地の大きさや地盤の状態により、お選びいただけない場合があります。詳しくは営業担当にお尋ねください。

提携特典

2% 注文住宅本体価格の割引致します。

※一部商品タイプおよび分譲地は割引適用外です。

※提携特典をお受けになるには、弊社展示場初回来場前に「紹介カード」の発行をご依頼ください。

家は、性能。
一条工務店



お問い合わせ：業務推進グループ(法人)
0120-447-812
Mail:thoujin@ichijo.co.jp/FAX:053(485)3740

住宅ローンも一案におまかせください
i-flat

展示場の検索
ご来場予約



一条工務店の分譲地検索



一緒に建築地をお探しいたします。

本社：〒135-0042 東京都江東区木場5-10-10 / 浜松本社：〒432-8006 静岡県浜松市中央区大久保町1227番6 / 営業時間：9時~17時(定休日：土・日・祝)