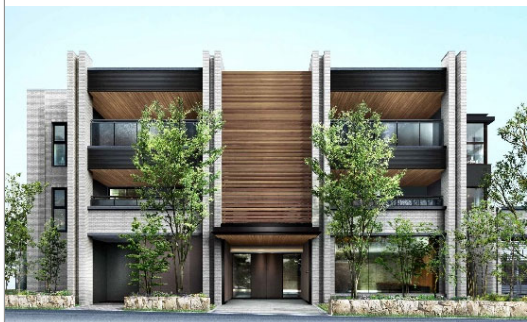


共同事業物件など物件により割引条件が異なる場合がございます。
詳細はモデルルームにてご確認ください。

新発表



東京都世田谷区 ジオ等々力七丁目

東急大井町線
「尾山台」駅 徒歩12分

- ・総戸数 49戸
- ・入居時期 2026年10月末（予定）

邸宅はここに薫り立つ。世田谷区・第一種低層住居専用地域・緑地隣接の閑静なる邸宅街に、多様な29タイプをご提案する気品と洗練の全49邸。

物件エントリー受付中

新発表



東京都世田谷区 ジオ深沢七丁目

東急田園都市線
「桜新町」駅 徒歩12分

- ・総戸数 37戸
- ・入居時期 2026年9月上旬（予定）

世田谷邸宅の本流へ。上質なモダンを纏う低層レジデンス。洗練された邸宅が並ぶ「深沢七丁目」に誕生。

平均専有面積80㎡超/ワイドスパン設計/100㎡超のプレミアム住戸をそなえた全37邸。

物件エントリー受付中

新発表



東京都杉並区 ジオ荻窪

JR中央線・総武線、東京メトロ丸ノ内線
「荻窪」駅 徒歩12分

- ・総戸数 99戸
- ・入居時期 2026年4月上旬（予定）

第一種低層住居専用地域に総99邸・4階建ての低層レジデンスがデビュー。

7000㎡の敷地面積を活かした車寄せや趣の異なる4つのガーデンが

日々を彩ります。【2LDK・54㎡台～4LDK・84㎡台まで豊富なプランバリエーション】

物件エントリー受付中

※割引特典を受けるには「紹介状」が必要です。ご来場の際は、必ずご持参ください。
※物件詳細は下記URL、またはQRコードから各物件HPをご確認ください。

<https://geo.8984.jp/build/lineup/mansion/tokyo>



【売主・販売】

阪急阪神不動産

共同事業物件など物件により割引条件が異なる場合がございます。
詳細はモデルルームにてご確認ください。

エントリー受付中



東京都新宿区 ジオ市谷仲之町

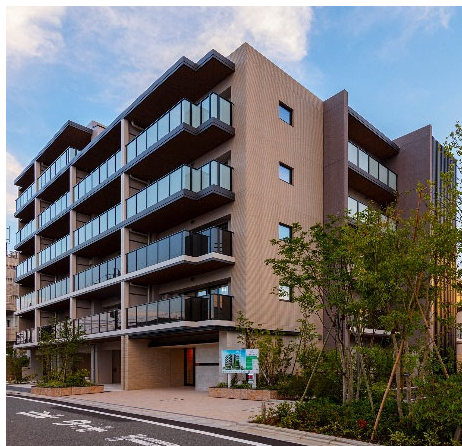
- ・総戸数 40戸
- ・入居時期 2025年8月下旬（予定）

4駅3路線利用可、都営新宿線「曙橋」駅徒歩5分
新宿区、山手線内側に誕生

都営新宿線
「曙橋」駅徒歩5分
都営大江戸線
「若松河田」駅徒歩10分
「牛込柳町」駅徒歩11分
丸ノ内線
「四谷三丁目」駅徒歩12分

物件エントリー受付中

先着順申込受付中



東京都練馬区 ジオ練馬富士見台

- ・総戸数 36戸
- ・入居時期 即入居可 ※諸手続き完了後
- ・「池袋」駅徒歩15分 副都心線・有楽町線直通
- ・内廊下設計・角住戸率56%・平面駐車場7台設置のプレミアムレジデンス
- ・ZEH-M oriented認証住宅

西武池袋線
「富士見台」駅徒歩9分

棟内モデルルーム公開中 <ご予約優先制>

※こちらの物件は東急リパブル株式会社の割引条件特典が優先適用されます

エントリー受付中



東京都板橋区 ジオ板橋浮間舟渡

- ・総戸数 598戸
- ・入居時期 2026年3月下旬（予定）

23区の水と緑の街にまだ見ぬ「うらおい」を。

2ha超の広大な敷地に描く、環境創造型・新東京レジデンス。「浮間舟渡」駅から池袋・新宿・渋谷へ直結、JR埼京線で叶える快適なアクセス環境。

JR埼京線
「浮間舟渡」駅徒歩5～6分
※ジオ板橋浮間舟渡からJR埼京線「浮間舟渡」駅までは徒歩5分（I棟）～6分（B棟）であり、いずれも一部公有地を通過するルートとなります。

モデルルーム公開中 <ご予約優先制>

※こちらの物件は株式会社長谷工アーベストの割引条件特典が優先適用されます

※割引特典を受けるには「紹介状」が必要です。ご来場の際は、必ずご持参ください。
※物件詳細は下記URL、またはQRコードから各物件HPをご確認ください。

<https://geo.8984.jp/build/lineup/mansion/tokyo>



【売主・販売】

阪急阪神不動産

阪急阪神不動産の物件情報（首都圏版）

<2025/4> 4月1日現在

提携特典0.5%～1.0%割引

共同事業物件など物件により割引条件が異なる場合がございます。
詳細はモデルルームにてご確認ください。

先着順申込受付中



東京都板橋区 ジオ板橋大山

東武東上線
「大山」駅 徒歩6分

- ・総戸数 285戸
- ・入居時期 2025年7月（予定）※詳細はホームページをご覧ください。

「池袋」駅直通6分。再開発進む大山エリアに285邸の大規模プロジェクト堂々竣工！
実際のお部屋をご覧ください。55.95㎡ 2LDK6,290万円台～

棟内モデルルーム公開中 <ご予約優先制>

※こちらの物件は伊藤忠ハウジング株式会社の割引条件特典も適用されます

先着順申込受付中



東京都江戸川区 ジオ瑞江

都営新宿線
「瑞江」駅まで 徒歩12分

- ・総戸数 40戸
- ・入居時期 即入居可(2025年2月下旬完成済)

都営新宿線「瑞江」駅より「大手町」駅へ29分。
角住戸率82%、総40邸。
最終6邸・3LDK/5,098万円～。
建物内モデルルームご案内中。実際のお部屋をご覧ください。

棟内モデルルーム公開中 <ご予約優先制>

※こちらの物件は東急リハブル株式会社の割引条件特典が優先適用されます

先着順申込受付中



埼玉県蕨市 ジオ蕨中央

JR京浜東北線
「蕨」駅 徒歩11分

- ・総戸数 33戸
- ・入居時期 即入居可（諸手続き済み次第）

開放感あふれる三方道路・第一種住居地域に総33邸。
全邸3LDKのワイドスパンレジデンスが誕生。3LDK(65㎡台) 4,690万円～

棟内モデルルーム公開中 <ご予約優先制>

※こちらの物件は伊藤忠ハウジング株式会社の割引条件特典も適用されます

※割引特典を受けるには「紹介状」が必要です。ご来場の際は、必ずご持参ください。
※物件詳細は下記URL、またはQRコードから各物件HPをご確認ください。

<https://geo.8984.jp/build/lineup/mansion/tokyo>



【完売・販売】

阪急阪神不動産

共同事業物件など物件により割引条件が異なる場合がございます。
詳細はモデルルームにてご確認ください。

先着順申込受付中



横浜市中区

ジオ横浜大通り公園

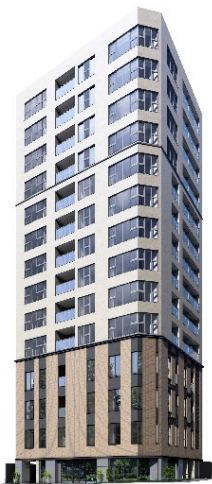
横浜市営地下鉄ブルーライン
「伊勢佐木長者町」駅 徒歩1分
JR京浜東北線・根岸線
「関内」駅 徒歩8分

- ・総戸数 129戸（うち、非住宅4戸含む）
- ・入居時期 2026年3月（予定）

横浜市中区・関内再開発エリア目の前。駅徒歩1分・公園徒歩2分・スーパー徒歩2分。
1LDK～3LDK 31㎡～65㎡台 全19タイプの豊富なプランバリエーション。

コンセプトルーム公開中 <ご予約優先制>

先着順申込受付中



横浜市中区

ジオ横濱 みなと大通り

みなとみらい線
「日本大通り」駅へ 徒歩3分
「馬車道」駅へ 徒歩7分
JR京浜東北線・根岸線
横浜市営地下鉄ブルーライン
「関内」駅へ 徒歩7分

- ・総戸数 43戸（うち、非住宅7戸含む）
- ・入居時期 2025年6月中旬（予定）

「みなと大通り沿い」の新築分譲マンションとして登場。横浜の官公庁を始めとする業務施設や、観光・文化施設等が集積するなど、横浜の顔ともいべきエリアに誕生します。

コンセプトルーム公開中 <ご予約優先制>

先着順申込受付中



千葉県船橋市

ジオ船橋夏見

JR総武本線
「船橋」駅北口まで 徒歩11分
京成本線
「京成船橋」駅まで 徒歩13分

- ・総戸数 88戸
- ・入居時期 即入居可（諸手続き完了後）

【堂々竣工】船橋駅フラットアプローチ徒歩11分。南向き中心。東京駅へ直通26分。
都心へダイレクトに結ばれる3駅「船橋」駅・「京成船橋」駅・「東海神」駅利用可。

棟内モデルルーム公開中 <ご予約優先制>

※こちらの物件は東急リパブル株式会社の割引条件特典が優先適用されます

※割引特典を受けるには「紹介状」が必要です。ご来場の際は、必ずご持参ください。
※物件詳細は下記URL、またはQRコードから各物件HPをご確認ください。

<https://geo.8984.jp/build/lineup/mansion/tokyo>



[先主・販売]

阪急阪神不動産