

提携企業にお勤めの皆様へ

ご紹介物件：グレースアさがみ野マークス

提携割引特典が  
ございます

GRACIA

グレースアさがみ野マークス

〈全45邸〉

グレースアさがみ野マークス 🔍

相鉄の新築分譲マンション

「グレースアさがみ野マークス」

新・発・表



東柏ヶ谷近隣公園  
徒歩2分(約120m)

外観完成予想CG

全戸南向き

3LDK 66㎡超 **2,900**万円台<sub>予定</sub> 4LDK 80㎡超 **3,900**万円台<sub>予定</sub>

※100万円単位

「事前プロジェクト発表会」来場予約受付中! “実物体感”にこだわった“完成販売”スタイル



相鉄本線「さがみ野」駅  
フラット徒歩9分



全戸南向き・ゆとりの開口部  
角住戸率50%超



開放的な眺望を叶える  
地上12階建



駐車場設置率100%  
全区画平置き

※敷地外駐車場を含む。

資料請求はこちら



相鉄線直通「横浜」駅23分 相鉄・JR直通線「渋谷」駅45分 海老名生活圈「海老名」駅5分

※上記所要時間は日中平常時のもので、時間帯により異なります。また、乗換え、待ち時間は含まれません。※2021年3月時点のダイヤによるものです。

提携特典をご利用いただくためには、お勤め先の窓口会社が発行する「紹介カード」が必要となります。  
「紹介カード」を駅前販売カウンター初来場時にお持ちいただき、来場アンケートに「勤務先紹介」とご記入ください。

【提携先】

提携特典に関するお問い合わせは(株)長谷工コーポレーション「提携お客様サロン」へ

HASEKO 長谷工 コーポレーション

☎ 0120-958-909 営業時間 9:00~17:00 | teikei@haseko.co.jp  
定休日 土・日・祝日

その他の新築物件一覧はこちらのホームページからご覧いただけます▶ <http://haseko-teikei.jp/hcx/xx/> [長谷工提携] 検索



# 相鉄から、賢い暮らしの新・方程式。

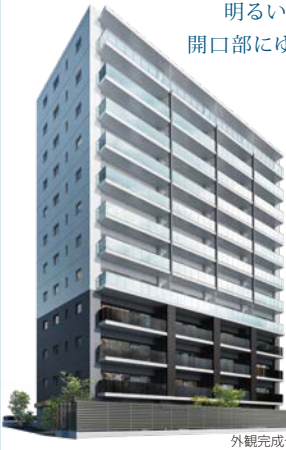
グレーシアさがみ野マックス



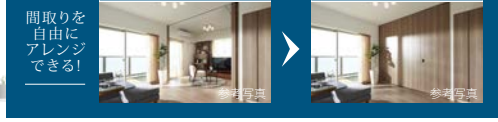
東柏ヶ谷近隣公園(徒歩2分/約120m)より現地を望む。(2021年9月撮影。一部CG処理を施しており、実際とは異なります。)

## 南向き×ワイドスパン = “快適”空間

明るい陽射しがたっぷり注ぎ込む全戸南向き。  
開口部にゆとりをもたせた大きな窓面が開放感を演出。



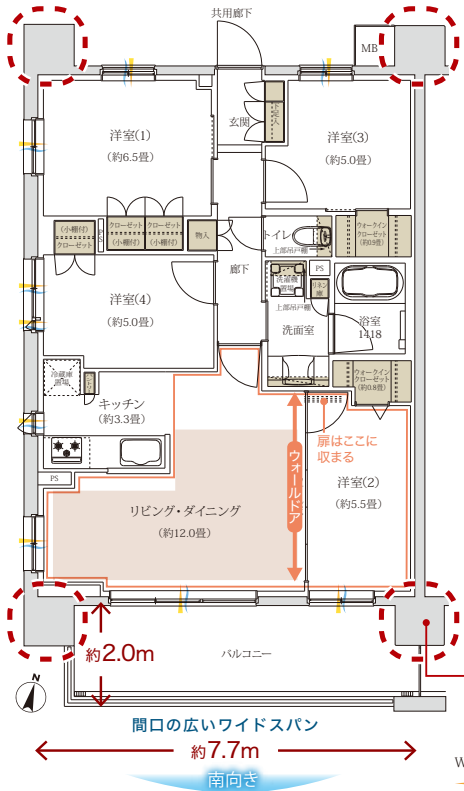
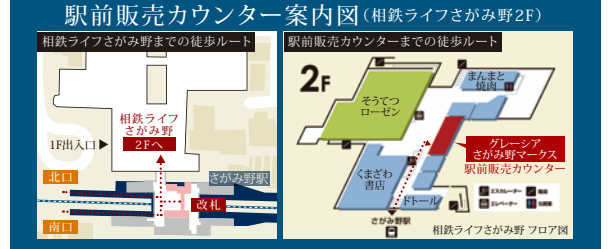
- 1 明るい陽射しを招く開放的な全戸南向き
- 2 南に大きな窓面を確保したワイドスパン設計※1
- 3 家具もすっきり置けるオールアウトフレーム(柱外出し)
- 4 大空間を生み出せるウォールドア(可動間仕切り)※1



※1一部住戸を除く。

## 駅からフラット×充実の生活環境 = “便利”生活

駅からフラット徒歩9分、毎日の通勤や自転車が軽快に。  
家族のオアシスになる公園は徒歩2分。



A TYPE 4LDK+2WIC  
■専有面積 ■バルコニー面積  
**80.85㎡ 13.90㎡**

- デイスパーザ
- 食器洗い乾燥機
- 床暖房
- ハイパーガラス コートトップコンロ
- 良水工房
- 良水工房のオール浄水システム
- 24時間ゴミ出し可能
- ペット飼育可

室内に柱型が出ない「アウトフレーム工法」

WIC：ウォークインクローゼット  
採光 通風 床暖房 収納

※ペット飼育に関しては飼育できる種類・大きさ・頭数に制限があります。※掲載の概念図はイメージであり、実際とは異なります。  
※掲載の間取図は計画段階のもので、変更となる場合がございます。また、住戸により仕様・形状が異なる場合がございます。  
※掲載の外観完成予想CGは、図面を基に書き起こした建物完成予想CGに現地周辺から撮影した写真(2021年6月撮影)を合成・CG処理を施したもので実際とは異なります。また、周辺環境については将来にわたって保証されるものではありません。  
※徒歩分数は80mを1分で計算し、少数点以下を切り上げます。

■グレーシアさがみ野マックス全体概要 ●所在地/神奈川県綾瀬市大上六丁目401番2(地番) ●交通/相鉄本線「さがみ野」駅徒歩9分 ●総戸数/45戸 ●敷地面積/1,677.90㎡ ●建築面積/471.84㎡ ●用途地域/準工業地域 ●構造・規模/鉄筋コンクリート造、地上12階建 ●分譲後の権利形態/敷地:専有面積割合による所有権の共有、建物:専有部分は区分所有権、共用部分は専有面積割合による所有権の共有 ●管理形態/区分所有者全員で管理組合を結成し、管理会社へ委託予定 ●駐車場/敷地内:29台(平置29台、身障者用1台含む)、敷地外:16台(平置16台)、月額使用料/未定 ※本物件は「綾瀬市建築に関する指導要綱」に基づき、駐車場を計45台設置する必要があることから、売主は敷地内の駐車場29台の他に、敷地外駐車場を16台確保します。ただし、敷地外駐車場は永久的に保証されるものではありません。 ●ミニバイク置場/2台、月額使用料/未定 ●自転車置場/45台(スライド式:7台、2段ラック式:38台)、月額使用料/未定 ●建物竣工予定時期/2021年12月上旬 ●入居予定時期/2022年3月下旬 ●売主/相鉄不動産株式会社 ●販売提携(代理)/株式会社長谷工アーベスト ●設計・監理/株式会社エス・ティプランニング ●施工/株式会社川村工営 ●管理会社/株式会社相鉄リビングサポート ●予告概要/間取り/3LDK・4LDK ●専有面積/66.15㎡~85.80㎡ ●バルコニー面積/12.30㎡~13.90㎡ ●テラス面積/25.80㎡ ●室外機置場面積/7.40㎡ ●専用庭面積/52.00㎡、月額使用料/未定 ●販売戸数/未定 ●予定販売価格/2,900万円台~4,600万円台(100万円単位) ●予定最高価格帯/3,300万円台(100万円単位) ●管理費等/未定 ●販売予定時期/2021年11月中旬 ※上記概要は、全45戸を対象としております。 ※販売期分けについては未確定のため、販売戸数等決定次第本広告においてお知らせいたします。 ※本広告を行い、取引を開始するまでは契約または予約のお申込みは一切応じられません。またお申込み順位の確保に関する措置は講じられません。予めご了承ください。 ※掲載の情報は2021年11月4日現在のものです。詳細は物件HPをご覧ください。

物件に関するお問合せは  
「グレーシアさがみ野マックス」  
駅前販売カウンター

0120-45-9048

グレーシアさがみ野マックス 検索

営業時間/平日11:00~18:00 土日祝日10:00~18:00 定休日/毎週水曜日・木曜日(祝日除く)

〈売主〉 相鉄不動産  
〈販売提携(代理)〉 長谷工 アーベスト