

**提携特典**  
ご利用  
いただけます

# Brillia City 西早稲田

新型コロナウイルス感染拡大予防対策予防策として、通常とは異なる営業活動をさせていただいております。詳細は販売センターにお問い合わせ下さい。



山手線の内側で、森と生きる。

全454邸の大規模プロジェクト

## Brillia City 西早稲田

山手線の内側 × 3LDK 6,400万円台～  
※予定販売価格 100万円単位

センターコート低層新発表  
— 来場予約受付中 —

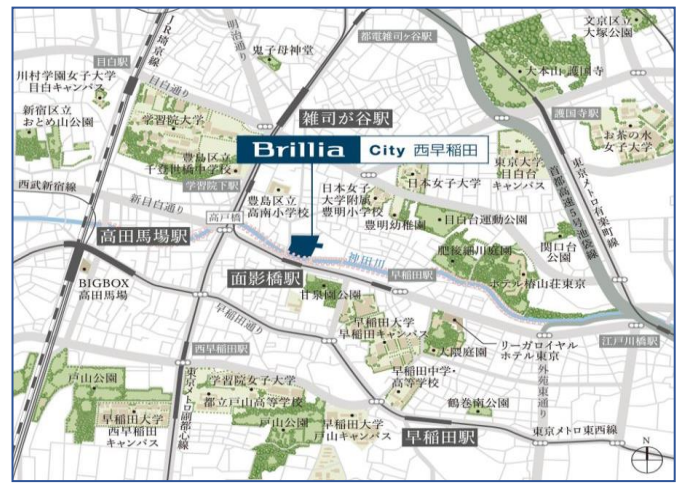
大手町へ直通10分、池袋・新宿もわずか5分以内。  
アカデミックな空気が包む文教地区・早稲田エリア。



12,000m<sup>2</sup>超の  
広大な敷地を活かしたランドスケープ



お問い合わせは「プリリアシティ西早稲田」ゲストラウンジ 時間]11:00~18:00 [定休日] 水・木曜日 第二火曜日(祝日除く) 第二火曜日が祝日または祝日明けの場合は、第三火曜日がお休みとなります。  
**0120-155-248**



お電話でのお問合せについて

誠に勝手ながら、当面の間、お電話での提携企業制度に関するお問い合わせにつきましては休止いたしております。提携企業制度につきましては、右記にて承っております。なお、ご回答にはお時間を要する場合がございます。予め、ご了承ください。

[eisui-g@tatemono.com](mailto:eisui-g@tatemono.com)



**東京建物**

東京都中央区八重洲 1-4-16 東京建物八重洲ビル



住宅営業第三部 営業推進グループ

**03-3274-0524**

営業時間/9:00~17:30 (土・日・祝日定休)



提携特典

ご利用  
いただけます

# Brillia Tower 浜離宮

新型コロナウイルス感染拡大予防対策予防対策として、通常とは異なる営業活動をさせていただいております。詳細は販売センターにお問い合わせ下さい。

## 天空の離宮

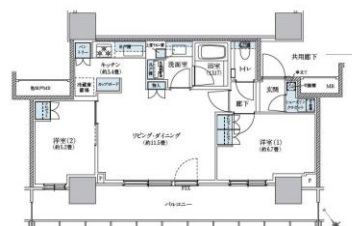
東京都心の躍動を  
間近に享受し、  
緑・海・空を希求する  
タワーレジデンス



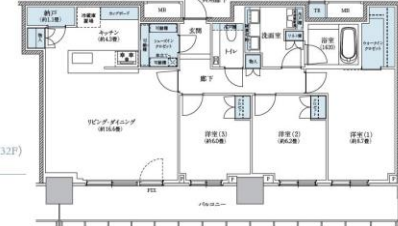
緑を従え、海を望み、空に聳える。  
「浜松町」駅徒歩5分 地上32階建免震タワー、誕生



どこまでも開放的で心地良い都心生活を創出する洗練の居住空間



**58Aタイプ**  
2LDK+SIC(20F~30F)  
○在庫単価58.91万円(約17.82坪)  
○坪単価ー28.45万円(約6.13坪)



**100Aタイプ**  
3LDK+WIC+SIC+N(31F/32F)  
(トランクルーム面積100.33㎡(約30.34坪)を含む)  
○在庫単価100.33万円(約30.34坪)  
○坪単価ー28.87万円(約7.52坪)

お問い合わせは[Brillia Tower 浜離宮]販売準備室  
**0120-032-115** ブリリア浜離宮  
営業時間:11:00~18:00 定休日/水・木曜日・第2火曜日(祝日を除く、また第2火曜日が祝日または祝日明けの場合は第3火曜日がお休みとなります。)

お電話でのお問合せについて 誠に勝手ながら、当面の間、お電話での提携企業制度に関するお問い合わせにつきましては休止いたしております。提携企業制度につきましては、右記にて承っております。なお、ご回答にはお時間を要する場合がございます。予め、ご了承ください。 [eisui-g@tatemono.com](mailto:eisui-g@tatemono.com)

国土交通大臣(旧)第6号(一社)不動産協会会員(公社)首都圏不動産公正取引協議会加盟  
**東京建物**  
東京都中央区八重洲 1-4-16 東京建物八重洲ビル

住宅営業第三部 営業推進グループ  
**03-3274-0524**  
営業時間/9:00~17:30 (土・日・祝日定休)



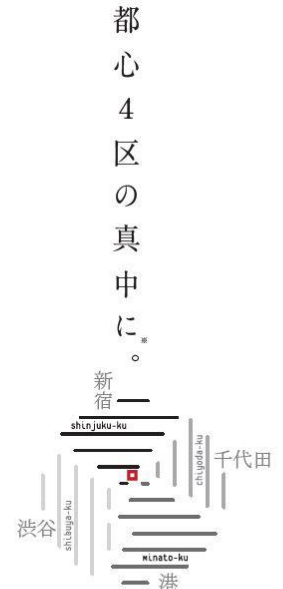
提携特典

ご利用  
いただけます

Brillia

四谷三丁目

新型コロナウイルス感染拡大予防対策予防対策として、  
通常とは異なる営業活動をさせていただいております。  
詳細は販売センターにお問い合わせ下さい。



東京メトロ丸ノ内線  
四谷三丁目駅  
徒歩2分 (約110m)

千代田・港・渋谷・新宿。都心を360°謳歌する、『Brillia四谷三丁目』誕生。



都心に住まう喜びを、  
もっと美しく深めるために。

約84%が角住戸\*。  
自分時間を愉しむ、機能性と心地よさを。



お問い合わせ【ブリリア 四谷三丁目】販売準備室

☎0120-047-428

営業時間:平日 11時~18時、土日祝 10時~18時  
定休:日・水・木曜日・第2火曜日(祝日を除く。また第2火曜日が祝日または祝日明けの場合は第3火曜日がお休みとなります。)

お電話での  
お問合せについて

誠に勝手ながら、当面の間、お電話での提携企業制度に関するお問い合わせにつきましては休止いたしております。  
提携企業制度につきましては、右記にて承っております。なお、ご回答にはお時間を要する場合がございます。予め、ご了承ください。

eisui-g@tatemono.com



国土交通大臣(旧)第6号(一社)不動産協会会員(公社)首都圏不動産公正取引協議会加盟

東京建物

東京都中央区八重洲1-4-16 東京建物八重洲ビル



住宅営業第三部 営業推進グループ

03-3274-0524

営業時間/9:00~17:30 (土・日・祝日定休)



**提携特典**  
ご利用  
いただけます

**Brillia Tower 聖蹟桜ヶ丘**  
BLOOMING RESIDENCE

新型コロナウイルス感染拡大予防対策予防対策として、通常とは異なる営業活動をさせていただいております。詳細は販売センターにお問い合わせ下さい。

# #日本のタワーは やさしい。



第1期・第1期2次・第1期3次 販売戸数 198 戸供給！  
モデルルーム公開中

**GOOD** 地球にやさしい。やさしさが連鎖するタワー。人と地球にやさしい、超高層ZEHレジデンス。

**BELS ZEH-M** ZEH-M Oriented <ゼッチ・マンション・オリエンテッド>

断熱性能の向上、効率的な設備等の導入により、地上6階以上のマンションにおいて大幅な省エネを実現。共用部を含むマンション全体での一次エネルギー消費量を20%以上削減したマンションです。

快適な住空間    光熱費を削減    CO<sub>2</sub>を削減

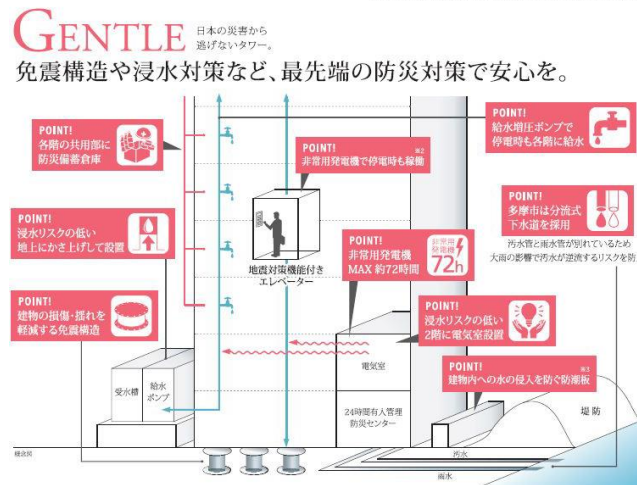
**FRIENDLY** 愛されるための街をつくるタワー。

この先も、地域から愛される街並みと広場を目指して。

土地区画整理事業エリアに位置する本物件。周囲の街並みが美しく整備されるだけでなく、地域交流の場となる約2,000㎡の公開空地が誕生します。

せいせき公園    土地区画整理事業エリア    無電柱化

公開空地 約2,000㎡



— 販売予定価格 —

3LDK [4階 E'タイプ] 4,700万円台～

2LDK [4階 D'タイプ] 4,000万円台～

※100万円単位

限定サイトにてプラン詳細公開中



お問い合わせは「ブリリアタワー聖蹟桜ヶ丘 プルミングレジデンス」  
0120-033-085    ブリリア聖蹟桜ヶ丘    検索

営業時間/11:00～18:00 定休日/水・木曜日、第2火曜日(祝日除く)  
右記QRコードからも、資料請求いただけます。

お電話でのお問合せについて    誠に勝手ながら、当面の間、お電話での提携企業制度に関するお問い合わせにつきましては休止いたしております。提携企業制度につきましては、右記にて承っております。なお、ご回答にはお時間を要する場合がございます。予め、ご了承ください。

[eisui-g@tatemono.com](mailto:eisui-g@tatemono.com)

国土交通大臣(16)第6号(一社)不動産協会会員(公社)首都圏不動産公正取引協議会加盟

**東京建物**  
東京都中央区八重洲1-4-16 東京建物八重洲ビル

住宅営業第三部 営業推進グループ

**03-3274-0524**

営業時間/9:00～17:30 (土・日・祝日定休)



提携特典

ご利用  
いただけます

Brillia

練馬春日町

新型コロナウイルス感染拡大予防対策予防対策として、  
通常とは異なる営業活動をさせていただいております。  
詳細は販売センターにお問い合わせ下さい。

23年ぶりに誕生

都営大江戸線

「練馬春日町」駅徒歩 **1**分〔約20m〕



都営大江戸線

「練馬春日町」駅

隣接・徒歩1分〔約20m〕

都営大江戸線

「新宿」駅

直通 21分

徒歩1分に揃う  
生活利便施設

全66邸  
内廊下設計

3LDK70㎡台中心\*



POSITION

駅まで約20m。  
最寄り出入口は、  
エレベーターも  
利用可能。

「購入」の地下化による  
開放感を確保。

「あったらいいな」が、徒歩1分に。



お問い合わせは「Brillia練馬春日町」販売準備室

0120-340-810

◎営業時間/11:00~18:00 ◎定休日/水・木曜日・第2火曜日(祝日を除く)

お電話での  
お問合せについて

誠に勝手ながら、当面の間、お電話での提携企業制度に関するお問い合わせにつきましては休止いたしております。  
提携企業制度につきましては、右記にて承っております。なお、ご回答にはお時間を要する場合がございます。予め、ご了承ください。

eisui-g@tatemono.com



国土交通大臣(16)第6号(一社)不動産協会会員(公社)首都圏不動産公正取引協議会加盟

東京建物

東京都中央区八重洲 1-4-16 東京建物八重洲ビル



住宅営業第三部 営業推進グループ

03-3274-0524

営業時間/9:00~17:30 (土・日・祝日定休)



提携特典

ご利用  
いただけます

Brillia

Tower 前橋

新型コロナウイルス感染拡大予防対策予防対策として、通常とは異なる営業活動をさせていただいております。詳細は販売センターにお問い合わせ下さい。

# 県都・前橋、最高峰に住まう。

「前橋」駅前を変える、新たな暮らしへ。

JR前橋駅北口地区第一種市街地再開発事業

前橋市初<sup>※2</sup> 超高層免震タワーレジデンス誕生

JR両毛線・湘南新宿ライン・上野東京ライン

公共施設・商業施設・住宅

前橋市最高層の新たなランドマーク

「前橋」駅徒歩2分

官民一体の複合再開発

地上27階 / 全203邸



JR前橋駅北口地区  
第一種市街地再開発事業

東京建物の「洗練」と「安心」のブランド

## Brillia

創業一世紀以上の歴史を誇る、東京建物。  
田安田財閥の創始者「安田善次郎」によって、  
明治29年に設立された東京建物。この一世紀を  
超える信頼を誇りとして、東京建物グループ共々、  
高品質な商品・サービスを提供します。



竣工当時の東京建物本社ビル

お問合せは「ブリリアタワー前橋」販売準備室

# ☎0120-099-951

営業時間 / 平日11:00~18:00 [土日祝]10:00~18:00  
定休日 / 水・木、毎月第2火曜日  
(祝日を除く。また第2火曜日が祝日または祝日明けの場合は第3火曜日が休みとなります。)

大規模タワーレジデンスならではの多彩な共用施設



ワーキングタワー・会議スペース パーティルーム キッズルーム 共用トランクルーム 400kg保管



サブエントランス完成予想CG

快適なカーライフを演出する車寄せ&自走式駐車場100%

「前橋」駅徒歩2分(約140m)。街の玄関口に誕生。



お電話での  
お問合せについて

誠に勝手ながら、当面の間、お電話での提携企業制度に関するお問い合わせにつきましては休止いたしております。提携企業制度につきましては、右記にて承っております。なお、ご回答にはお時間を要する場合がございます。予め、ご了承ください。

[eisui-g@tatemono.com](mailto:eisui-g@tatemono.com)



国土交通大臣(旧)第6号(一社)不動産協会会員(公社)首都圏不動産公正取引協議会加盟

# 東京建物

東京都中央区八重洲 1-4-16 東京建物八重洲ビル



住宅営業第三部 営業推進グループ

# 03-3274-0524

営業時間 / 9:00~17:30 (土・日・祝日定休)